

Гибкая светодиодная лента предназначена для заливающего освещения стен.

Каждый светодиод ленты снабжён вторичной оптикой для фокусировки света. Лента имеет пылевлагозащиту по стандарту IP67, поэтому может применяться как для интерьерной, так и для фасадной подсветки.

## ТЕХНИЧЕСКИЕ ХАРАКТЕРИСТИКИ

Арт.	008217	008218	008219	008253	008220
Наименование	SWG-248-24-WW20 /45-67	SWG-248-24-NW20 /45-67	SWG-248-24-W20 /45-67	SWG-542-24-RGB15-67	SWG-542-24-RGB15/60-67
Типоразмер светодиодов	SMD 2835	SMD 2835	SMD 2835	SMD 5050	SMD 5050
Кол-во светодиодов	48шт/м	48шт/м	48шт/м	42шт/м	42шт/м
Раб.напряжение	24В	24В	24В	24В	24В
Мощность	18Вт	18Вт	18Вт	6,2Вт	6,2Вт
Цвет свечения	2700K	4000K	6500K	RGB	RGB
Световой поток	1000Лм	1750Лм	2380Лм	-	-
Угол рассеивания	20*45°	20*45°	20*45°	15°	15*60°
CRI	90	90	90	90	90
Размеры	5000x18,5x9,5мм	5000x18,5x9,5мм	5000x18,5x9,5мм	5000x18,5x9,5мм	5000x18,5x9,5мм
Кратность резки	125мм	125мм	125мм	166,6мм	166,6мм
Срок службы	10000ч	10000ч	10000ч	10000ч	10000ч
Гарантия	3 года	3 года	3 года	3 года	3 года

## ГАРАНТИЙНЫЙ ТАЛОН

а. Срок гарантийного обслуживания изделия составляет 3 года с момента продажи.

б. Гарантийные обязательства распространяются на случаи производственного брака при отсутствии фактов, указывающих на неправильное обращение с изделием или нарушение требований по монтажу и эксплуатации.

с. Гарантийные обязательства не выполняются при:

i. наличии следов механических, термических или химических повреждений;

ii. наличии следов влаги;

iii. наличии следов самостоятельного ремонта или вмешательства в конструкцию светильника;

iv. поломках, вызванных неправильным подключением, превышением указанного напряжения или нарушениями требований по технике безопасности;

d. По всем вопросам, связанным с гарантийным обслуживанием, вы можете обратиться по месту приобретения изделия.

e. Отметки о продаже:

i. Артикул: \_\_\_\_\_

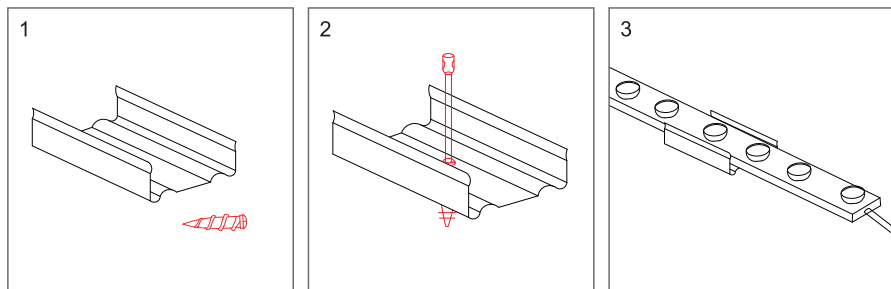
ii. Модель: \_\_\_\_\_

iii. Дата продажи: \_\_\_\_\_ М.П.

iv. Продавец: \_\_\_\_\_

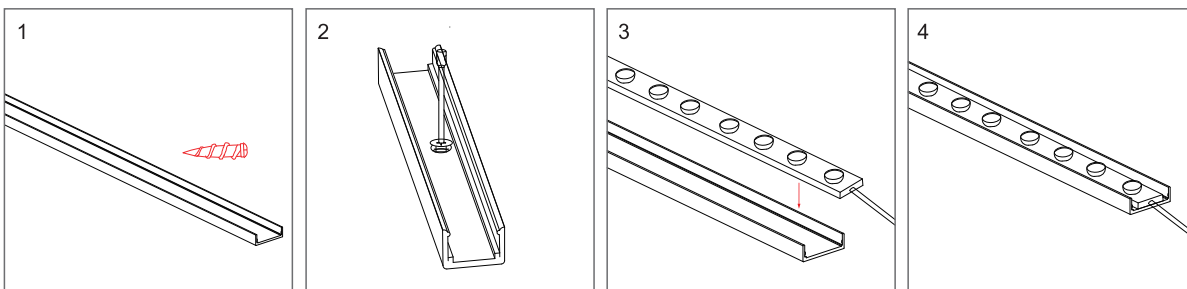
# РУКОВОДСТВО ПО МОНТАЖУ (все аксессуары приобретаются отдельно)

## Монтаж при помощи клипс:



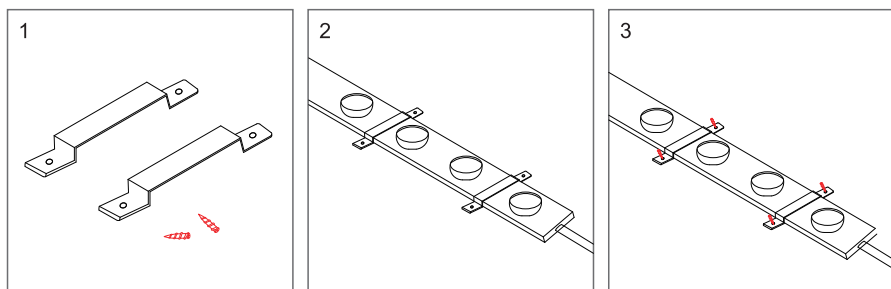
1. Подготовка клипсы и шурупа. При необходимости просверлите отверстия в поверхности, снабдите их дюбелями.
2. Закрепите клипсы при помощи шурупов.
3. Установите светодиодную ленту в клипсы.

## Монтаж при помощи алюминиевого профиля:



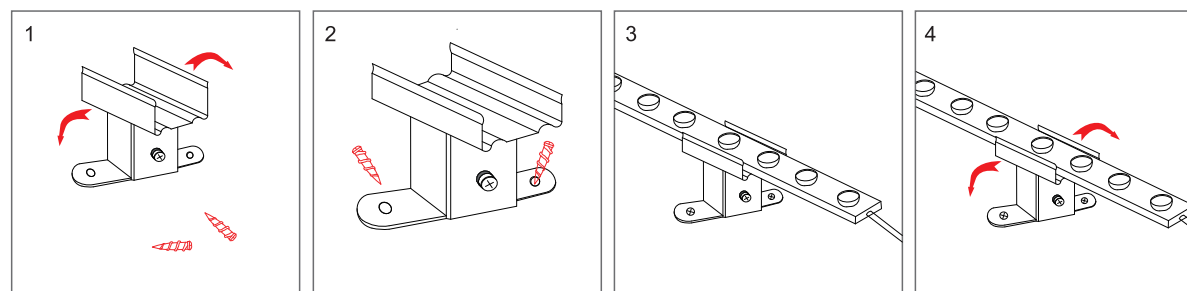
1. Подготовка профиля и шурупов. При необходимости просверлите отверстия в поверхности, снабдите их дюбелями.
2. Закрепите профиль при помощи шурупов.
3. Установите светодиодную ленту в профиль.

## Монтаж при помощи силиконовых скоб:



1. Подготовка скобы и шурупа. При необходимости просверлите отверстия в поверхности, снабдите их дюбелями.
2. Установите скобы на светодиодную ленту.
3. Закрепите скобы при помощи шурупов.

## Монтаж при помощи поворотных креплений:



1. Подготовка крепления и шурупа. При необходимости просверлите отверстия в поверхности, снабдите их дюбелями.
2. Закрепите крепления при помощи шурупов.
3. Установите светодиодную ленту в крепления.
4. Отрегулируйте угол наклона ленты, поворачивая крепления.